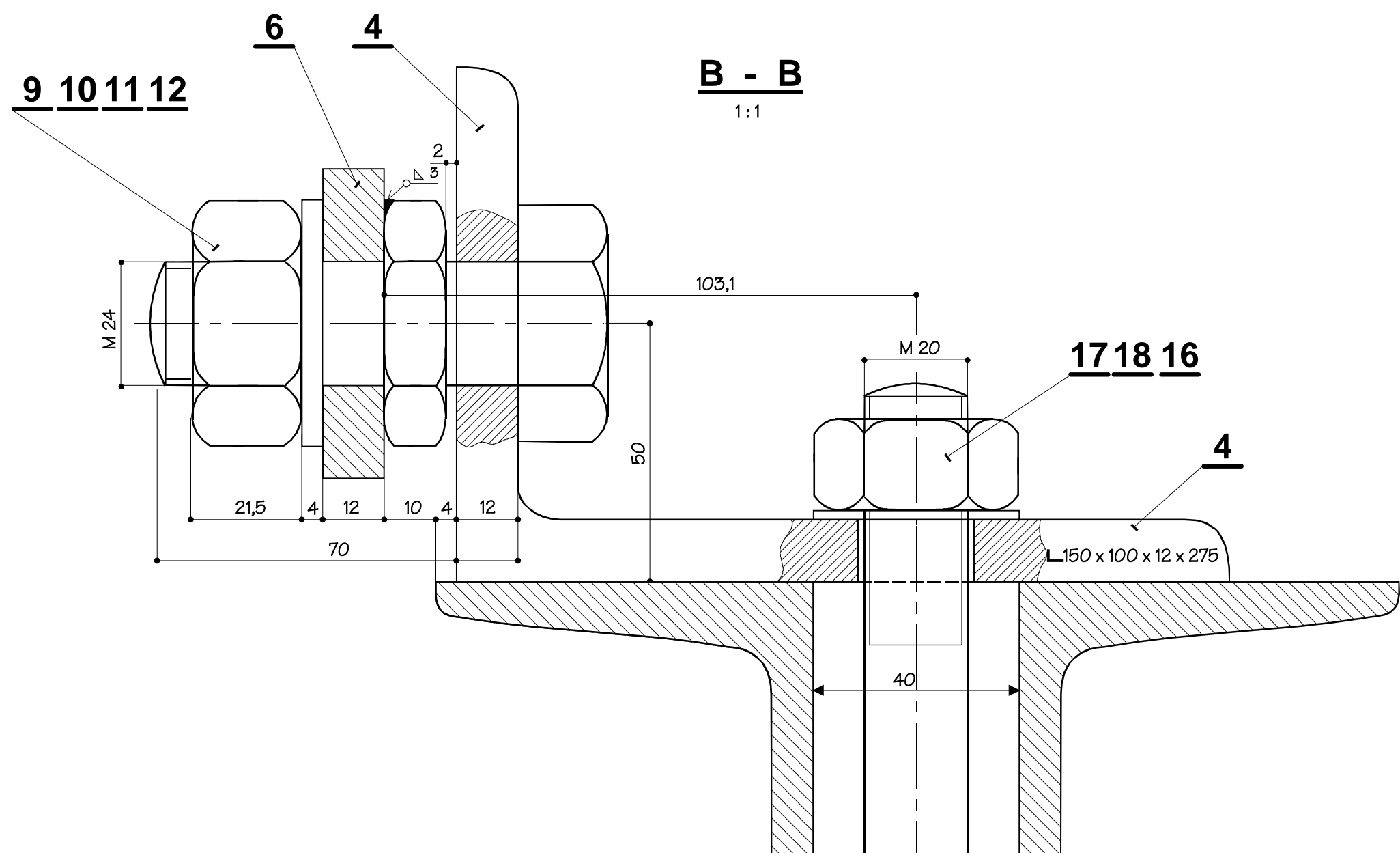



UWAGI:

- Spolny pachwinowe nie oznaczone o grubości $a = 0,7g$, gdzie "g" grubość cieńszego z łączonych elementów nie mniej jednak jak $a = 3 \text{ mm}$ i $L_{min} = 40 \text{ mm}$
- Spolny czołowe nie oznaczone wykonan na pełnej grubości łączonych elementów
- Poziom jakości złączy spawanych (PJA) wg EN2581 C,D

Wymagania: przeprowadzić 100% badań wizualnych połączeń spawanych (VT) z potwierdzeniem protokółami!



szczegół "S₁"

| | | | | | | |
|--|-----------------------------------|--|--------------------|-----------------------|-------------|--|
| | | | | | S = 59,0 kg | |
| 23 | Podkładka kulista 25 | 2 | PN-78/M-82026 | wg nor. | 6,0 | |
| 22 | Podkładka stożkowa 2B | 2 | PN-78/M-8202B | wg nor. | | |
| 21 | Nakrętka M12 - 4 - C | 11 | PN-86/M-82144 | wg nor. | | |
| 20 | Podkładka Ø 13 | 11 | PN-78/M-82005 | wg nor. | | |
| 19 | Śruba M12 x 50 - 4.B - C | 11 | PN-85/M-82101 | wg nor. | | |
| 18 | Podkładka Ø 21 | 8 | PN-78/M-82005 | wg nor. | | |
| 17 | Śruba M20 x 280 - 4.B - C | 4 | PN-85/M-82101 | wg nor. | | |
| 16 | Nakrętka M20 - 4 - C | 2 | PN-86/M-82144 | wg nor. | | |
| 15 | Nakrętka M20 - 04 - B | 10 | PN-86/M-82153 | wg nor. | | |
| 14 | Śruba M20 x 80 - 4.B - C | 2 | PN-85/M-82101 | wg nor. | | |
| 13 | Śruba oczkowa M24 x 220 - 4.B - B | 2 | PN-77/M-82425 | wg nor. | | |
| 12 | Nakrętka M24 - 4 - C | 2 | PN-86/M-82144 | wg nor. | 6,0 | |
| 11 | Nakrętka M24 - 04 - B | 2 | PN-86/M-82153 | wg nor. | | |
| 10 | Podkładka Ø 25 | 2 | PN-78/M-82005 | wg nor. | | |
| 9 | Śruba M24 x 70 - 4.B - C | 2 | PN-85/M-82101 | wg nor. | | |
| 8 | Blacha 10 x 100 x 275 | 2 | St3S | 4,0 | | |
| 7 | 60 x 12 x 140 | 2 | St3S | 2,0 | | |
| 6 | 60 x 12 x 480 | 2 | St3S | 12,0 | | |
| 5 | | | | | | |
| 4 | L 150 x 100 x 12 x 275 wyk. 1/p | 2 | St3S | 13,0 | | |
| 3 | Taśma gumowa 100 x 12 x 1600 | 1 | taś.gum | 4,0 | | |
| 2 | 60 x 8 x 1600 | 1 | St3S | 6,0 | | |
| 1 | L 60 x 60 x 8 x 1608 | 1 | St3S | 12,0 | | |
| Poz | Nazwa części | Ilość | Nr normy / rys | Mat. | Ciężar | |
| Zamawiający: Inwestor | | | | | | |
| Kompania Węglowa Spółka Akcyjna Oddział KWK "Bobrek-Centrum" w Bytomiu ul. Konstytucji 76 | |  Przedsiębiorstwo Projektowe Budownictwa Przemysłowego i Ogólnego 49-632 Katowice ul. Rumiankowa 11 | | | | |
| Tytuł projektu | | Stadium PB-W | Imię i nazwisko | Nr uprawn. | Data | |
| Budowa zbiornika węgla surowego i zabudowy urządzeń nadawczych i odbiorczych w KWK „Bobrek - Centrum” Ruch Bobrek w Bytomiu | | Projektował | mgr inż. J. Piesza | | 07/09 | |
| | | Konstruował | R. Wróbel | | 07/09 | |
| Podajnik taśmowy urobku SKROBAK TAŚMY | | Sprawdził | inż. W. Cyba | 332/76/Kt | 07/09 | |
| | | Kier. Zespołu | inż. W. Cyba | 332/76/Kt | 07/09 | |
| Podziałka 1: 1 1: 10 | | Nr projektu 02/09 | | Nr rys. M - 13/2/6 | | |
| Zastrzeżenie wszelkie prawa, wynikające z Ustawy o prawie autorskim | | | | | | |